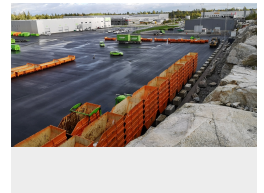


Rosersberg 11:92

Metallvägen 28

Bolag: KilenX 241 AB **Lokalyta:** 5340 kvm
Kommun: Sigtuna **(varav) kontor:** 790 kvm
Köpt: 2017 **(varav) lager:** 4550 kvm
Hyresgäst: Sortera Recycling AB
Tomtyta: 37538 kvm



Ombyggnation av redan befintlig byggnad har genomförts under 2020.

Markområdet innefattar även en återvinnings- och bearbetningsyta på totalt 23 925 kvm.



Magnus Johansson

Fastighetsförvaltare

magnus.johansson@kilenkryset.se

| +46 152 244 03



Karl-Erik Hallgren

Drifttekniker

karl-erik.hallgren@kilenkryset.se

| +46 152 244 59